

Dach Speiseraum
(von oben nach unten)

80 mm ext. Dachbegrünung
10 mm 2x Sperschicht
40-220 mm Gefälledämmung 2%
120 mm Dämmung
5 mm Dampfsperre
25 mm OSB
20 mm Spezial Gipsplatte
mit Brandschutzanforderung
600 mm Konstruktionsholz
365 mm Installationsebene
30 mm Grundprofil
30 mm Tragprofil
25 mm Holzwoleplatte

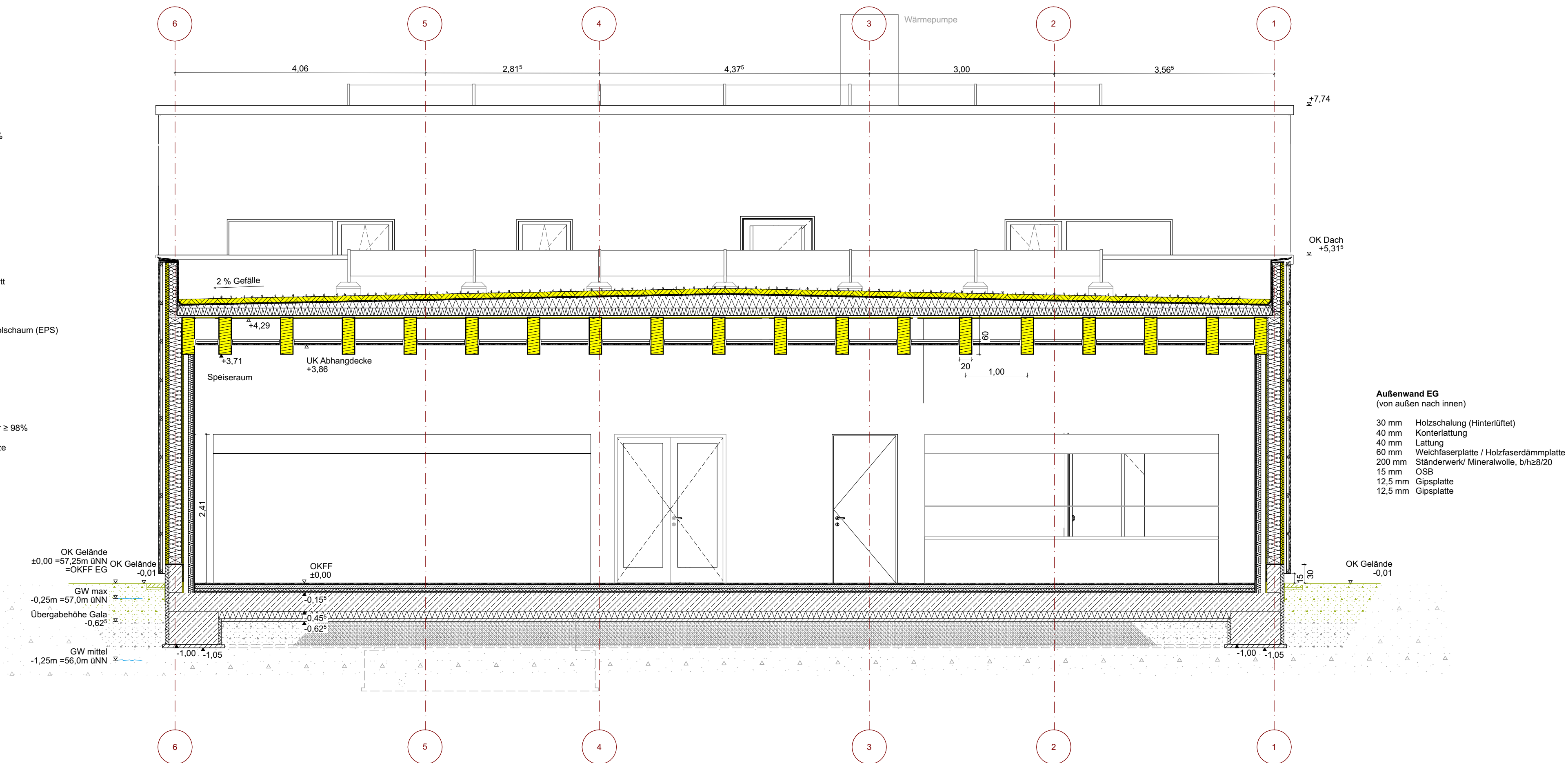
Fußbodenaufbau EG
(von oben nach unten)

24 mm Fußbodenbelag Parkett
45 mm Heizestrich
20 mm Heizungsleitung
5 mm Trennlage
48 mm Systemplatte Heiz.
20 mm Expandierter Polystyrolschaum (EPS)
Zusatzdämmung
5 mm Abdichtung
300 mm Beton, armiert,
DIN EN 12524
C20/25
5 mm Trennlage
120 mm Perimeterdämmung
50 mm Sauberkeitsschicht
400 mm Tragschichtmaterial
Verdichtungsgrad Dpr ≥ 98%

0,8/1,0m b/h
unter GOK

Frostschürze

unter GOK



Außenwand EG
(von außen nach innen)

30 mm Holzschalung (Hinterlüftet)
40 mm Konterlatting
40 mm Lattung
60 mm Weichfaserplatte / Holzfaserdämmplatte
200 mm Ständerwerk/ Mineralwolle, b/h=8/20
15 mm OSB
12,5 mm Gipsplatte
12,5 mm Gipsplatte

Stahlbeton		Dämmung	
Stahlbetonfertigteile		Kies- und Drainschicht	
Mauerwerk		GK-Wand / Vorwandinstallation	

WD = Wandschicht	H = Heizung
WA = Wandaussparung	L = Lüftung
WS = Wandschicht	S = Sanitär
DD = Deckendurchbruch	E = Elektro
DA = Deckenaussparung	G = Gas
DS = Deckenschicht	BRH = Brüstungshöhe

±0,00 = 57.25 m üNN = OKFFB EG

Alle Höhenangaben beziehen sich auf Oberkante Fertigfußboden.

Sämtliche Maße sind eigenverantwortlich am Bau zu prüfen.
Unstimmigkeiten sind vor Bauausführung mit den Planungsbüros zu klären.

Projektnr. 41423	Bearbeiter: AJ/MK/TS	Erst-Datum: 20.10.2025	Maßstab: 1:50	Blattgröße: A1
Bauherr: Stadt Hemmingen Rathauspl. 1, 30966 Hemmingen			Zeichnung: Schnitt C-C	
Projekt: 41423 GS Arnum Klapperweg 18, 30966 Hemmingen			Plan-Nummer: 41423-ARC-N-SC-CC-5f06	